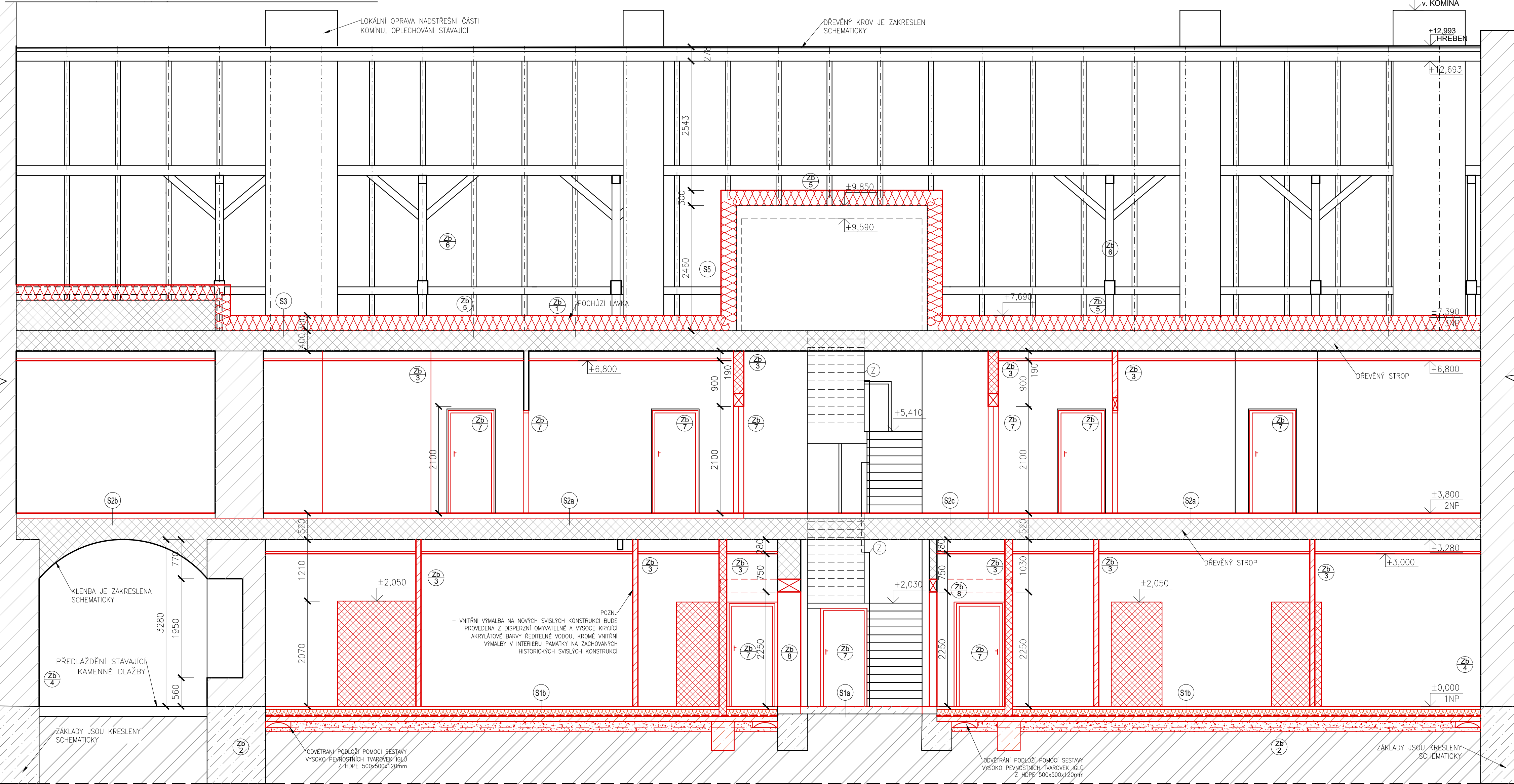


SVISLÝ ŘEZ C-C' - NOVÝ STAV



POUŽITÁ OZNAČENÍ


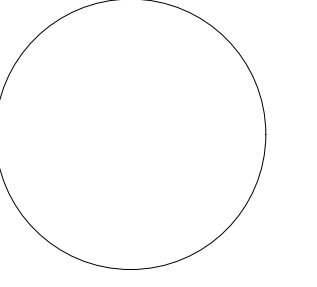
- Zb1 DŘEVĚNÁ LÁVKA V PODKROVÍ
- Zb2 ODKOPÁNÍ ZEMINY, APLIKACE SVISLÉ HYDROIZOLACE A NOPOVÉ FÓLIE, INJEKTÁŽ ZDIVA A POLOŽENÍ DRENÁŽNÍHO POTRUBÍ
- Zb3 VYZDĚNÍ NOVÉ PŘÍČKY, NENOSNÉ PÓROBETONOVÉ TVÁRNICE 100x249x599mm
- Zb4 SANACNÍ OMÍTKY DO VÝŠKY 0,8m NAD VIDITELNÉ PROJEVY VLHKOSTI (VIZ. D1.1.a.02 SANACNÍ ZPRÁVA Z VLHKOSTNÍHO PRŮZKUMU ZDIVA)
- Zb5 ZATEPLENÍ STROPU NAD 2.NP A SCHODIŠTVOVÝM PROSTOREM A SCHODIŠTOVÉHO PROSTORU V PODKROVÍ
- Zb6 VYČIŠTĚNÍ PŮDNÍ PROSTORU
- Zb7 NOVÁ DVEŘNÍ KŘÍDLA V PŘÍČKÁCH S OCELOVÝMI ZARUBNĚMI
- Zb8 NOVÝ OTVOR VE STÁVAJÍCÍM ZDIVU

LEGENDA POUŽITÉHO MATERIÁLU

- STÁVAJÍCÍ KONSTRUKCE
- NOVÁ OMÍTKA
- NOVÉ NENOSNÉ ZDIVO tl. 100mm
- PÓROBETONOVÉ TVÁRNICE 100x249x599mm
- NOVÉ NENOSNÉ MEZI BYTOVÉ ZDIVO tl. 200mm
- PÓROBETONOVÉ TVÁRNICE 200x249x599mm
- TEPELNÁ IZOLACE
- ZHUTNĚNÝ ŠTĚRK
- ZHUTNĚNÝ ŠTĚRK
- ZÁKLADOVÁ DESKA
- NOVÉ HYDROIZOLAČNÍ ASFALTOVÉ PASY, tl. 4mm
- ROSTLÁ ZEMINA
- STÁVAJÍCÍ ZÁKLADY

POZNÁMKA I.:

- NA STAVBĚ MUSÍ BÝT VŽDY DODRŽOVÁNY VŠECHNY PRACOVNÍ, TECHNOLOGICKÉ A TECHNICKÉ POSTUPY VČETNĚ Doporučení výrobců jednotlivých stavebních systémů dle ČSN a souvisejících předpisů. Při provádění prací je nutné dodržovat vyhlášky a nařízení vlády o bezpečnosti a ochraně zdraví.
- PROJEKTANT SI VYHRAZUJE PRÁVO NA PŘÍPADNÉ KOREKTURY ŘEŠENÍ DLE NÁLEZŮ ZJIŠTĚNÝCH NA STAVBĚ. SLOŽITĚJŠÍ PŘÍPADY BUDOU OBJEDNÁNY A ZPRACOVÁNY JAKO DODATEK PROJEKTU.
- POKUD STAVEBNÍK V PRŮBĚHU PROVÁDĚNÍ PRACÍ PROJEKTOVOU DOKUMENTACI ZMĚNÍ, UPRAVÍ ČI NEDODRŽÍ, NENESE PROJEKTANT ZA DÍLO ŽÁDNOU ZODPOVĚDNOST.
- VEŠKERÉ STAVEBNÍ PRÁCE MUSÍ PROBIHAT V KOORDINACI SE VŠEMI SOUVISEJÍCÍMI PROJEKTY A JEDNOTLIVÝMI PROFESEMI.
- JE ZAKÁZANO ODMĚŘOVAT ROZMĚRY PŘÍMO Z VÝKRESU. JE MOŽNÉ, ŽE PŘI TISKU VÝKRESŮ DOJDE K DEFORMACI ROZMĚRŮ
- PO UKONČENÍ PRACÍ MUSÍ BÝT OKOLÍ STAVBY UVEDENO DO PŮVODNÍHO STAVU!!!
- NEDILNOU SOUČÁSTÍ PROJEKTOVÉ DOKUMENTACE JE POŽÁRNĚ BEZPEČNOSTNÍ ŘEŠENÍ, STAVEBNĚ KONSTRUKČNÍ ŘEŠENÍ A DOKLADOVÁ ČÁST !!!

ZPRACOVATEL PROJEKTOVÉ DOKUMENTACE: Život památkám o.p.s. Široká 376, kancelář: Za Hospodou 406 588 32 Brtnice IČ: 020 44 200, DIČ: CZ02044200 www.zivotpamatkam.cz		 Život památkám o.p.s.	AUTORIZAČNÍ RAZÍTKO, PODPIS:	
AUTOR NÁVRHU: Ing. Tomáš Čaha tomas.chaha@zivotpamatkam.cz				
VYPRACOVAL: Ing. Tomáš Čaha tomas.chaha@zivotpamatkam.cz				
ZODPOVĚDNÝ PROJEKTANT STAVEBNÍ ČÁSTI: Ing. Oldřich Lorenc oldrich.lorenc@zivotpamatkam.cz ČKAIT – 1000640		DATUM: 12/2019		
INVESTOR: Město Náměstí nad Oslavou Masarykovo náměstí 104, 675 71 Náměstí nad Oslavou		STUPEŇ PD: DSP+DPS		
		FORMÁT: 840/420mm		
		Č. ZAKÁZKY:		
AKCE (STAVBA): REKONSTRUKCE BYTOVÉHO DOMU č.p. 17 – II. ETAPA p.č. st. 165/3, k.ú. Náměstí nad Oslavou (701564)				
OBJEKT SO 01 BYTOVÝ DŮM		ČÍSLO VÝKRESU: D.1.1.10b	PŘÍLOHA Č.	
VÝKRES SVISLÝ ŘEZ C-C, NOVÝ STAV		MĚŘÍTKO: 1:50		

POZNÁMKA – DŘEVĚNÝ ROŠT:

DŘEVĚNÝ ROŠT JE NAVRŽEN Z FOŠEN 60/300mm V OSOVÉ VZDÁLENOSTI cca 1250x1250mm.
S OHLEDEM NA NEROVNOSTI STÁVAJÍCÍ PODLAHY BUDOU DŘEVĚNÉ FOŠNY V MÍSTĚ POTŘEBY PODLOŽENY VYROVNAVACÍMI LATĚMI RESPEKTIVE KLÍNY Z TĚCHTO LATÍ NEBO SEŘÍZNUTY, ABY BYLA ZAJIŠTĚNA ČISTÁ ROVINA HORNÍCH HRAN NOSNEHO DŘEVĚNÉHO ROŠTU PŘED POKLÁDKOU POCHŮZÍ VRSTVY Z OSB DESEK.
NOVÝ DŘEVĚNÝ ROŠT NEBUDE KOTVEN DO STÁVAJÍCÍCH VAZNÝCH TRÁMŮ!!!
PRO POSPOJOVÁNÍ KOLMÝCH SPOJŮ ROŠTŮ BUDOU POUŽITY KOVOVÉ UHELNÍKY 90° 60x60x2,5mm.
PRO PROPOJENÍ SPOJŮ POD ÚHLEM 135° POUŽITY KOVOVÉ UHELNÍKY 135° 60x60x2,5mm.
PRO PROPOJENÍ SPOJŮ POD ÚHLEM 45° POUŽITY KOVOVÉ UHELNÍKY 45° 60x60x2,5mm.
VEŠKERÉ NOVÉ DŘEVĚNÉ PRVKY BUDOU OPATŘENY NATĚRY PROTI DŘEVOKAZNÉMU HMYZU A HOUBÁM.
HORNÍ HRANY RESPEKTIVE LICE VAZNÝCH TRÁMŮ BUDOU POHLEDOVÉ, TZN. POCHŮZÍ OSB DESKY tl. 25mm NEBUDOU PŘES TRÁMY POLOŽENY, POUZE K NIM SEŘÍZNUTY.